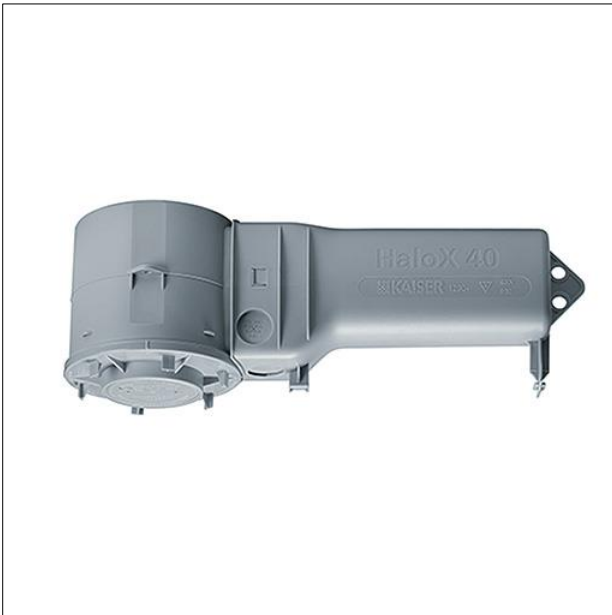
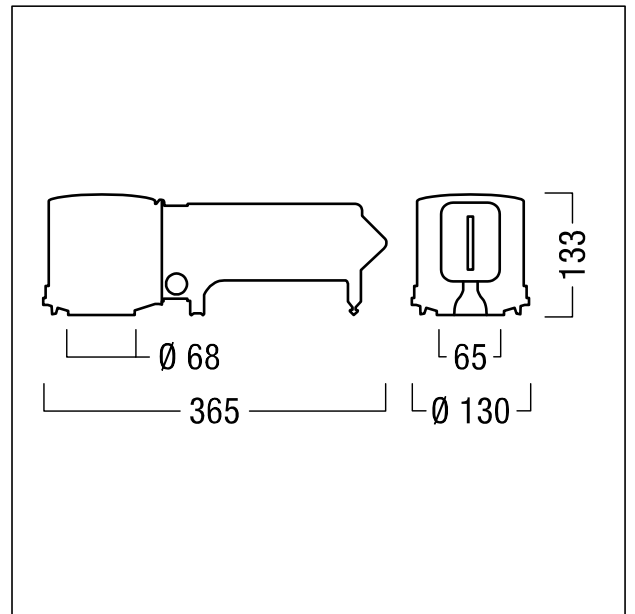


Betoneingießgehäuse

Betoneingießgehäuse aus Kunststoff zur werkzeuglosen Montage der RESCLITE und VOYAGER Star Einbau- Sicherheitsleuchten (MRCC/MRWR- mit 85mm Cover) in Betondecken und -wände. Rohrinstallation vorbereitet. Abmessungen des Eingießgehäuses: 365 x 130 x 133 mm, Gewicht: 0,31 kg; halogenfreies Produkt



ZS_ONL_F_RESC_GEH_Beton.jpg



ZS_ONL_M_RESC_GEH_BETON.wmf